



WITA

Profilo aziendale

Il Wittmann Institute of Technology and Analysis of Biomolecules (WITA) è la più antica impresa biotecnologica del Brandeburgo. È stata fondata nel 1992 e sin dall'inizio la sua attività si è concentrata sugli sviluppi innovativi nel campo della proteomica e su progetti di ricerca in collaborazione con istituti di ricerca pubblici.

Nel 1997 all'impresa è stato conferito il premio per l'innovazione dell'area Berlino-Brandeburgo per lo sviluppo di un sistema per microreazioni e nel 1998 il premio Karl Heinz Beckurts.

Da luglio del 2004 la WITA GmbH è amministrata dal dottor Hanns-Rüdiger Graack.

WITA è un fornitore di tecnologia e servizi tecnologici per la ricerca sulle proteine.

Annovera tra i suoi clienti università e istituti di ricerca di grosso calibro, nonché rinomate ditte biotecnologiche e farmaceutiche di tutto il mondo.

Prodotti e servizi

La WITA GmbH è specializzata nell'analisi di proteine e proteomi. L'impresa offre servizi e prodotti per i seguenti processi:

- elettroforesi bidimensionale in gel NEPHGE ad alta risoluzione; servizi, apparecchi e sostanze chimiche soggette a test funzionali



- sintesi di peptidi, specialmente quella di peptidi "difficili" ("tricky") (insolitamente lunghi, modificati, ciclizzati ecc.)

- sequenziamento secondo Edman

Progetti di analisi complessi di proteine di ogni ordine e grado, sulla base degli accordi presi con il cliente

Prodotti e servizi per il mercato italiano

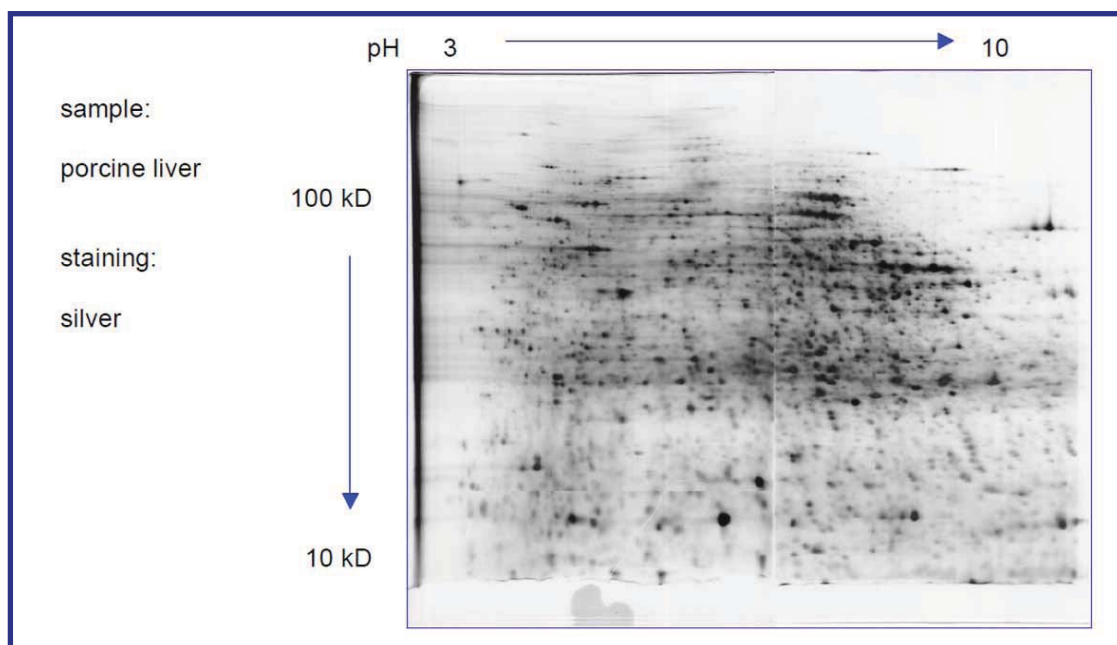
Proteomica NEPHGE 2D

“NEPHGE” è l’acronimo di “Non-equilibrium pH gradient gel electrophoresis” (elettroforesi non ad equilibrio in gel con gradiente di pH). La procedura fu inventata autonomamente da O’Farrell e Klose (1975) e rimane a tutt’oggi il metodo migliore per la separazione di una miscela proteica complessa per ottenere proteine singole da analizzare successivamente.

La NEPHGE 2D è una procedura in due fasi: nella 1a dimensione le miscele proteiche/proteomiche vengono separate mediante isoelettrofocalizzazione (IEF) in un gradiente di pH ottenuto mediante anfoliti solubili immobilizzati nel gel durante l’elettroforesi. I gel vengono preparati in tubi standard con un diametro di 0,9 - 1,5 mm e una lunghezza di 70 - 410 mm.

Dopo l’elettroforesi in gel della prima dimensione, i gel vengono estrusi dai tubi di vetro, ribufferizzati e applicati sul gel della 2a dimensione. Questo gel della 2a dimensione è un gel SDS-PAGE standard adottato per il formato ad alta risoluzione 24 x 30 cm o anche 41 x 30 cm. Infine le proteine vengono colorate con Coomassie, coloranti d’argento o fluorescenti per la procedura successiva. È possibile isolare fino a 10.000 singoli spot proteici per la successiva analisi mediante spettrometria di massa.

La società fornisce servizi NEPHGE 2D, oltre ad attrezzatura, sostanze chimiche sottoposte a test funzionali e corsi di addestramento per coloro che usano questa tecnologia per la prima volta.



Sintesi di peptidi

La WITA GmbH è specializzata nella sintesi di tutti i tipi di peptidi “inusuali”.

A causa della modalità di sintesi artificiale basata sull’uso di sostanze organiche aggressive senza ossigeno la produzione di peptidi a catena completa correttamente sintetizzati si riduce drammaticamente in proporzione all’aumento di lunghezza del peptide. Tuttavia, grazie alla lunga esperienza e all’accurata scelta delle condizioni di reazione, dei tempi e delle conoscenze sulla purificazione, è possibile effettuare una sintesi di peptidi che normalmente non si riesce ad eseguire in condizioni standard e senza esperienza.

WITA è quindi in grado di sintetizzare e purificare peptidi idrofobici, peptidi molto lunghi, peptidi modificati di ogni tipo e altri peptidi su commissione.

Analisi delle proteine

Servizio di analisi complesse di peptidi e proteine

Vengono portati a termine progetti complessi di analisi di peptidi (ad es. per studi farmacologici) o proteine (ad es. caratterizzazione di anticorpi) o analisi del contenuto di campioni di proteine / peptidi / composizioni di glicoproteine sconosciute. Si analizzano il peso molecolare, le posizioni di glicosilazione e le isoforme di proteine glicosilate.

Si concepiscono progetti personalizzati su richiesta del cliente. Durante l'esecuzione i progetti vengono adeguati o cambiati in base ai risultati delle singole fasi del progetto.

In attesa della certificazione conforme agli standard ISO 9001 prevista per il prossimo futuro, WITA può eseguire analisi in base agli standard previsti da questa norma, compresi il monitoraggio e la documentazione di dati equivalenti.

Sequenziamento secondo Edman

HPLC

Analisi del contenuto totale di aminoacidi

MALDI-MS, fingerprint

ESI-MS/MS

1-DE, 2-DE

Immunologia

Referenze

NEPHGE 2D ad alta risoluzione/Servizi

Istituto Hahn-Meitner, Berlino

Campus della Charité Benjamin Franklin, Berlino

Centro Nikolaus Fiebiger, Università di Erlangen

Università di Stellenbosch, Sudafrica

NEPHGE 2D ad alta risoluzione/Apparecchi

Istituto Max Planck di biologia delle infezioni, Berlino

Istituto Hahn-Meitner, Berlino

Analisi delle proteine

Università di veterinaria di Hannover, Istituto di virologia

4-antibody AG, Basilea, Svizzera

Clinica universitaria S-H, Campus Lubeca, Istituto di genetica umana

Charité Berlino, Experimental and Clinical Reserch Center (ECRC)

Sintesi di peptidi

Apogepha Arzneimittel GmbH, Dresda

Centro Max Delbrück di medicina molecolare, Berlino (Buch)

Università di Poznan, Polonia

Centro di oncologia pediatrica, università di Colonia

Istituto Hahn-Meitner, Berlino

Università della regione della Saar, Saarbrücken

Peptidi modificati

Campus della Charité, Berlino (Mitte)

Dade Behring Marburg GmbH - A Siemens Company

Sequenziamento N-terminale delle proteine

Bayer Schering Pharma

Istituto Hahn-Meitner, Berlino

Novartis Vaccines, Marburg

Target Clienti

- Imprese Life Science in generale, ditte biotecnologiche e farmaceutiche, anche sviluppatori di vaccini, imprese di produzione (controllo della qualità), protezione delle piante
- Università ed enti di ricerca specializzati in proteomica, proteine, peptidi, anticorpi

Attività estera

In quali paesi e con quali prodotti:

Svizzera, Sudafrica, Polonia, Svezia, India

Partner ideale per il mercato italiano

Clients finali quali università ed enti di ricerca, rappresentanti, commercianti (prodotti della chimica fine, prodotti biochimici) e partner di distribuzione

| Fatturato | Dipendenti | Altre lingue parlate in azienda |
|----------------|------------|---------------------------------|
| 1 milione di € | 9 | Inglese |

Wita GmbH

Warthestrasse 21,
D-14513 Teltow/Berlin
Germania

www.wita.de/en/index.htm

Persona di riferimento
Dr. Hanns-Rüdiger Graack

Telefono: 0049 (0)332 839 490
Fax: 0049 (0)332 839 49 49
Cellulare: 0049 179 693 87 60
E-mail: graack@wita.de



Via G. Scalia, 4 - I 00136 Roma
Tel. +39 06 39031190
Fax +39 06 39031161
info@sbs-business.com
www.sbs-business.com

scaricate i profili degli altri
partecipanti al progetto su

