

www.mle-dresden.de

Profilo aziendale

La MLE GmbH Dresden, fondata nel 1990, è un'impresa medio - piccola specializzata in sviluppo, produzione e controlli di apparecchiature per laboratori e analisi. Gli ambiti in cui opera sono:

- Analizzatori automatici per l'analisi di acqua, suolo e ambiente
- Autocampionatori per l'automazione di analizzatori di altre marche

Nel nostro laboratorio sviluppiamo metodi di analisi chimica per via umida, produciamo campioni e prototipi e forniamo soluzioni specifiche per i clienti.

Prodotti

I sistemi per analisi della MLE GmbH Dresden sono sistemi compatti, convenienti e rapidi, con un alto grado di flessibilità di applicazione (configurazione personalizzata). Essi consentono un lavoro automatizzato, un rapido avvio delle analisi (fast start up) e un cambio di metodo facile. Trovano impiego nell'analitica di routine e nella ricerca.

Gli autocampionatori MLE sono pensati per automatizzare il lavoro nei laboratori di analisi. Sono costruiti in modo da soddisfare le esigenze specifiche dei nostri clienti. Si possono dotare di diverse opzioni, quali posizione di lavaggio, integrazione di una pompa peristaltica, funzione di agitazione e funzione di dosaggio. Il comando avviene mediante un'interfaccia seriale ed è possibile un esercizio ad accesso casuale. Vengono impiegati in combinazione con i metodi AAS, ICP, FIA, TOC, CFA e altre applicazioni di analisi.



Prodotti per il mercato italiano

Sistema FIA per l'analisi automatizzata di acqua e ambiente

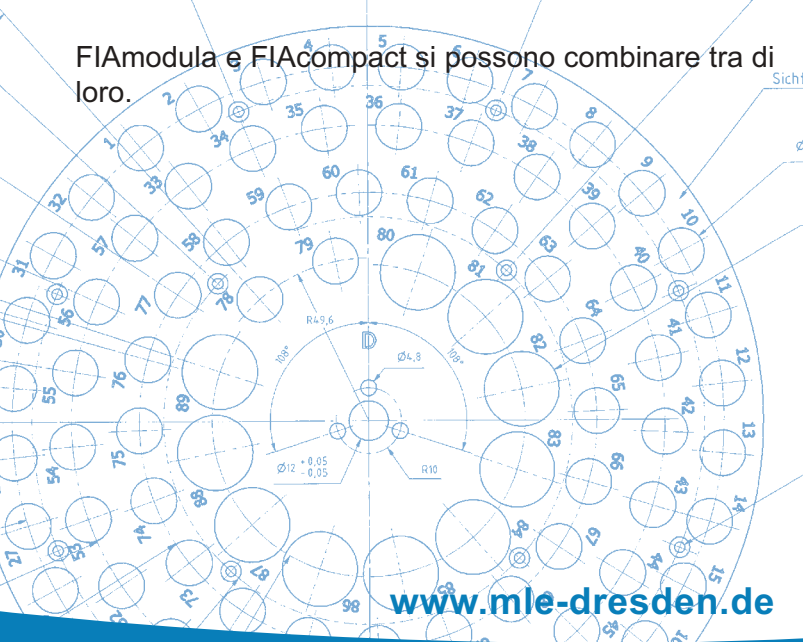
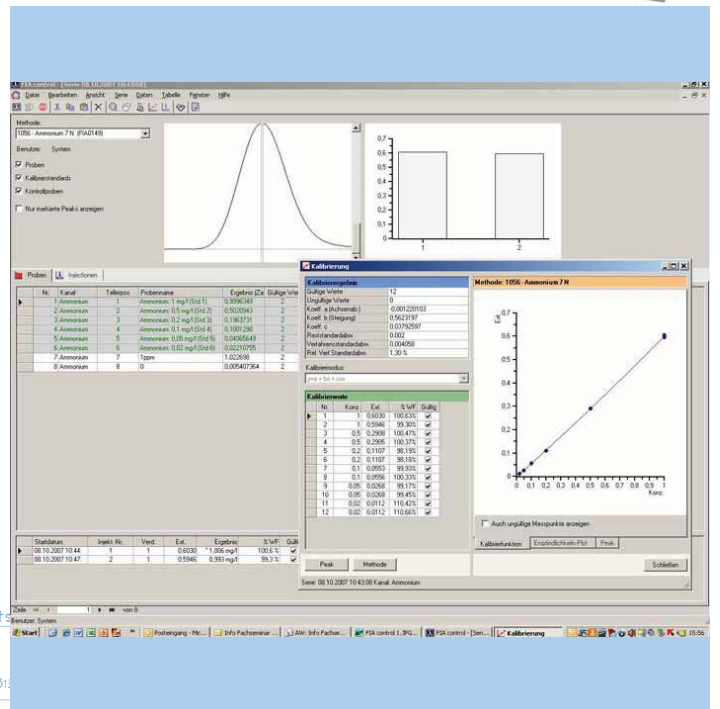
Il sistema FIA è un sistema automatizzato per analisi, che presenta un rivelatore fotometrico, si serve di un metodo di determinazione standardizzato ed è stato concepito per essere impiegato in laboratori di analisi delle acque e dell'ambiente. La sua struttura modulare consente un'ottimale configurazione del sistema, adattata alle esigenze del cliente in base agli obiettivi di analisi del laboratorio.

FIAmodula è concepito per la determinazione parallela di diversi parametri differenti (fino a 8). I metodi disponibili sono già installati sui moduli. Il sistema assicura quindi una gestione ottimale di un numero di campioni elevato e pertanto un'alta resa.

Il sistema per analisi, nonché l'acquisizione e la gestione dei dati vengono controllati con il comodo software FIAcontrol dotato di interfaccia utente Windows. Si rilevano valori di misura, tracciati di picco e dati di calibrazione, che possono essere anche archiviati o esportati in un LIMS.

FIAcompact è concepito per la determinazione sequenziale di parametri di analisi e può essere già impiegato con un numero di campioni ridotto. Basta cambiare le unità di metodo per cambiare metodo di analisi. Per i parametri base dell'analisi dell'acqua (NH₄, NO₂, NO₃, o-PO₄) è disponibile un'unità di metodo universale. Il modulo per analisi FIAcompact presenta due pompe multicanale autonome, consentendo così l'integrazione di complesse fasi di preparazione dei campioni, quali digestione, arricchimento e dialisi ad alta sensibilità.

FIAmodula e FIAcompact si possono combinare tra di loro.



A causa del metodo di misurazione utilizzato il sistema FIA può essere impiegato efficacemente anche per un numero di campioni ridotto. Il sistema FIA presenta le seguenti caratteristiche:

- Metodo di analisi fotometrico standardizzato (conforme a ISO EN DIN)
- Digestione inline integrata (TN, TP, cianuro)
- Arricchimento per l'aumento della sensibilità (cianuro, solfuro, ortofosfato ...)
- Dialisi ad alta sensibilità (nitrato, nitrito, cloruro, ...) per bassa concentrazione dell'analita in matrice complessa
- Diluizione automatica in caso di superamento del range di misura
- Campionatore ad accesso casuale per ben 117 campioni
- Compattezza del modello, scarso ingombro
- Rapida disponibilità all'esercizio grazie all'assenza di bolle di gas nel sistema di liquidi

Sono disponibili ad es. i seguenti parametri:

Ammonio
Cromo VI
Azoto totale
Magnesio
Ortofosfato
Solfuro

Alluminio
Ferro - ferro totale
Urea
Manganese
Indice fenolo
Solfito

Borato
Cianuro totale
Idrazina
Nitrato
Silicato
Tensioattivi anionici

Cloruro
Fosforo totale
Cianuro dissociabile con un acido debole
Nitrito
Solfato

sempio di applicazione:

L'analizzatore di cianuro **FIAcompact** rileva la presenza di cianuro in acqua, eluati ed estratti dal suolo, in base alla metodologia dell'analisi in flusso DIN EN ISO 14403. I gruppi costruttivi richiesti per la dissociazione selettiva del cianuro dai suoi composti sono integrati nell'apparecchio (trattamento UV e/o termico per la determinazione del cianuro dissociabile con un acido debole o del cianuro totale). Il trasferimento attraverso la membrana dell'acido cianidrico dissociato elimina ampiamente i guasti. Poiché il trasferimento avviene con arricchimento e accettore stazionario, si ottiene una sensibilità di misura molto alta con un basso consumo di reagenti. La rivelazione non richiede l'uso di piridina.



Referenze

Il sistema FIA viene impiegato in enti pubblici (ad es. ente per la qualità delle acque, ente per la tutela dei consumatori), in laboratori di acquedotti e impianti di depurazione e in laboratori privati e industriali.

Target Clienti

Rientrano in questa categoria tutti i laboratori che eseguono analisi fotometriche. Sono clienti anche i laboratori operanti nei settori analisi delle acque e ambientale, esame del suolo, analisi delle piante e degli alimenti, nonché istituti scientifici e laboratori industriali.

Fatturato

1 500 000 Euro

Dipendenti

12

Attività estera

Abbiamo partner di distribuzione in Spagna, Polonia, Francia, Repubblica Ceca e Gran Bretagna. In Italia non abbiamo ancora contatti.

La MLE esporta ca. il 60% dei suoi prodotti.

Partner ideale per il mercato italiano

Stiamo cercando un partner di distribuzione, che distribuisca la tecnologia di laboratorio e gli apparecchi per analisi di diverse ditte in Italia, garantendo l'assistenza ai clienti e l'assistenza tecnica.

Altre lingue parlate in azienda

Inglese

Medizin- und Labortechnik Engineering GmbH Dresden

Bernhard-Voß-Str. 27
01445 Radebeul
Germania

www.mle-dresden.de

1. Persona di riferimento
Dr. Peter Weißwange

Telefono: 0049 (0)351 83 38 10
Fax: 0049 (0)351 83 38 111
Cellulare: 0049 170 58319 72
E-mail: weisswange@mle-dresden.de

2. Persona di riferimento
Antje Schöne

Telefono: 0049 (0)351 83 38 116
Fax: 0049 (0)351 83 38 111
E-mail: schoene@mle-dresden.de



Via G. Scialia, 4 - I 00136 Roma
Tel. +39 06 39031190
Fax +39 06 39031161
info@sbs-business.com
www.sbs-business.com

scaricate i profili degli altri
partecipanti al progetto su

biotech
germania
seconda edizione